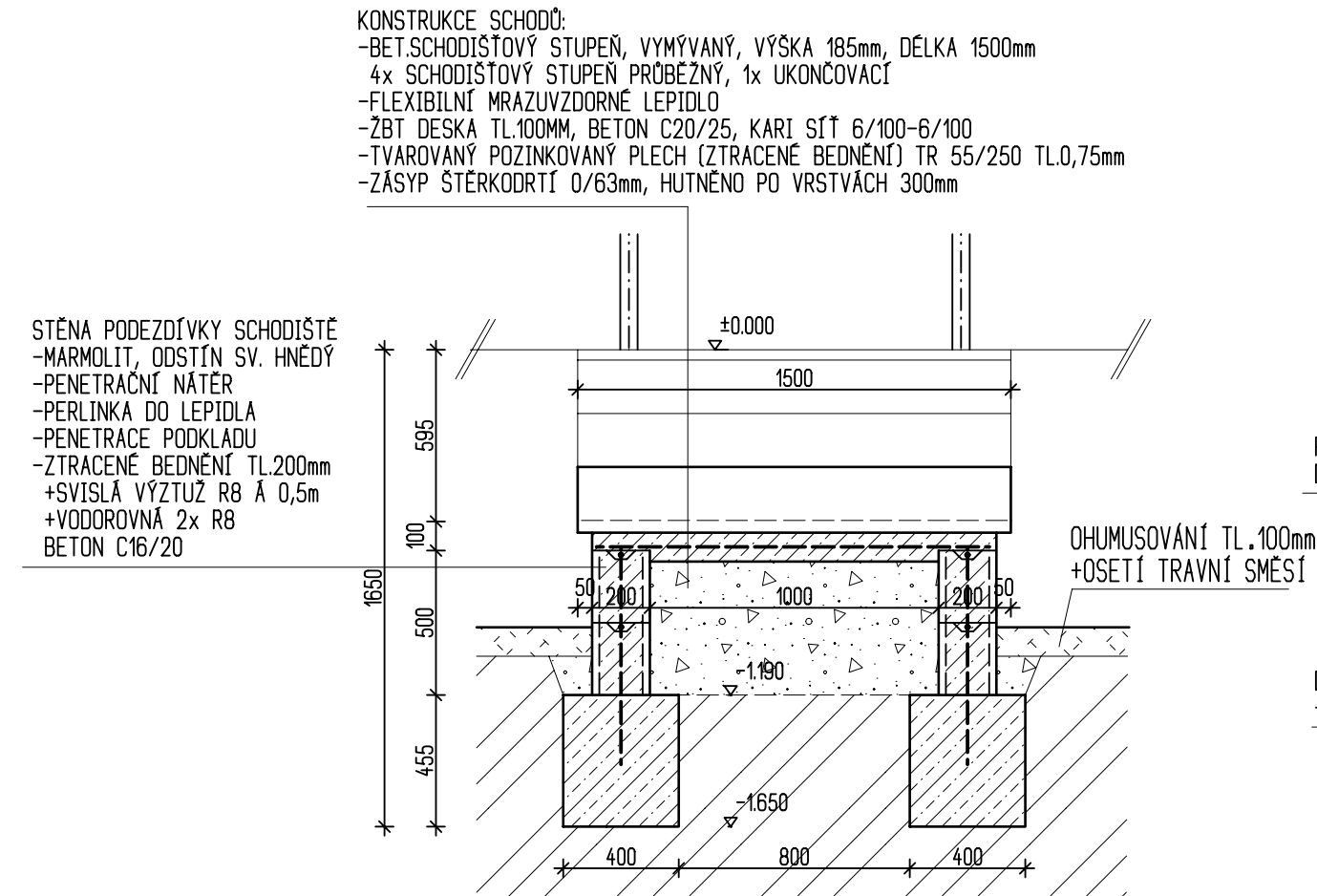
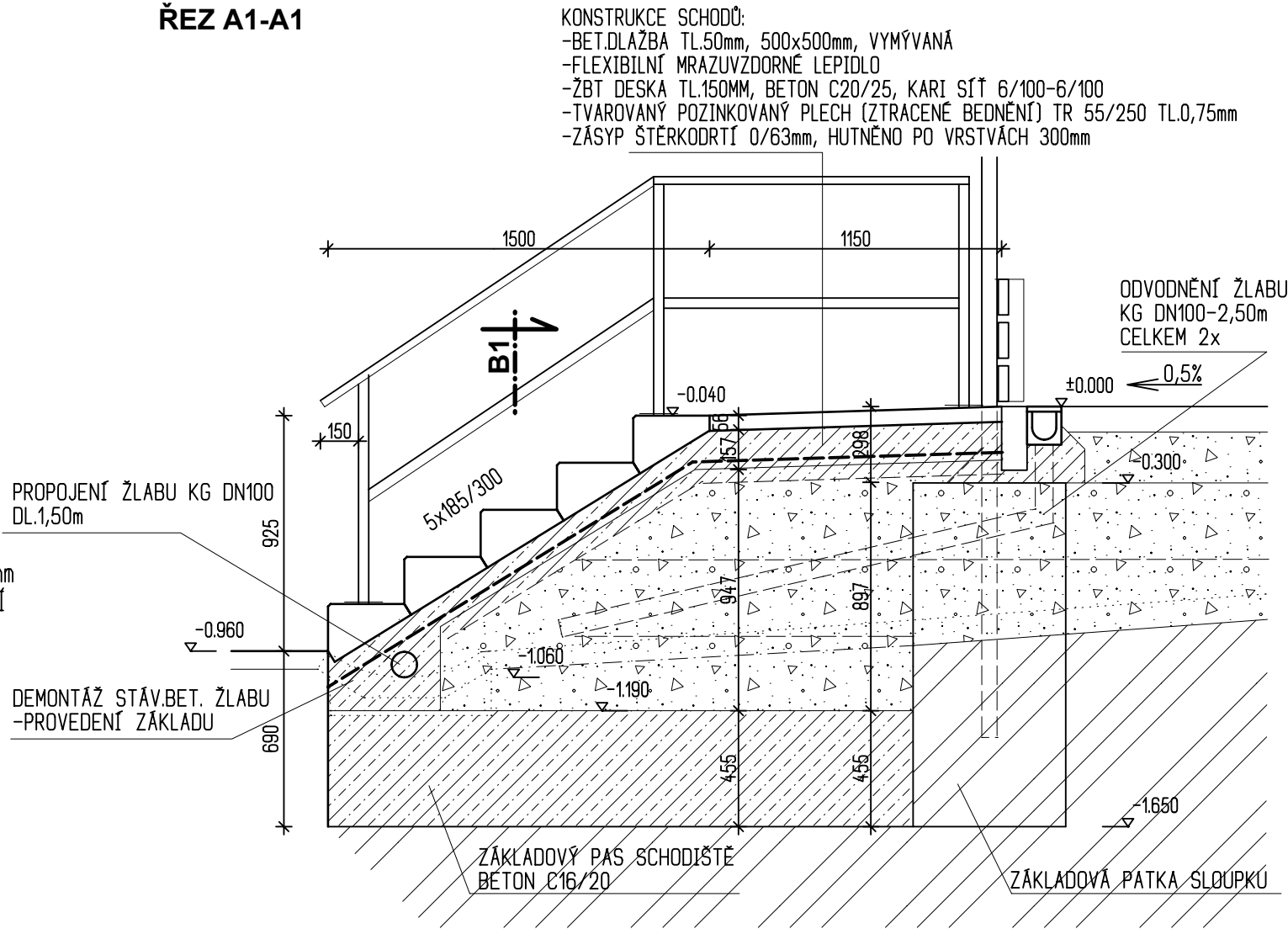


ŘEZ B1-B1



ŘEZ A1-A1



VÝKAZ MATERIÁLU ZÁBRADLÍ

	ozn. položky	materiál	délka [mm]	počet [ks]	délka celkem [m]	hmotnost 1bm	hmotnost celkem
ZÁBRADLÍ	SLOUPEK	JAKL 40/40/2,5	900	6	5,40	2,90	15,70
	MADLO	JAKL 50/30/2,5	3000	2	6,00	2,40	14,40
	VÝPLŇ	JAKL 40/40/2,5	3000	2	6,00	2,90	17,40
	KOT. PLECH	PL.150/8	150	6	0,90	7,10	6,40
Hmotnost (kg)							53,90
Prostřih, prořez, svary, kotevní materiál - 10%							5,40
Montážní materiál - 5%							2,70
Hmotnost celkem [kg]							62,00


POZNÁMKA:

OCELOVÁ KONSTRUKCE SCHODIŠTĚ A ZÁBRADLÍ BUDE PROVEDENA Z OCELI S235JR (1.0038)
KONSTRUKCE ZÁBRADLÍ BUDE ŽÁROVĚ ZINKOVANÁ + VRCHNÍ NÁTĚR V BARVĚ OPLOCENÍ
UPEVNĚNÍ KOTEVNÍCH PLECHŮ K BET.MAZANINĚ POMOCÍ KOTEV WS 18/100, M12 - 4ks/skoupek
OCEL 11 373, VÝROBNÍ SKUPINA B
ELEKTRODA E 44.22
SVAŘOVANÉ OCELOVÉ KONSTRUKCE - DIN 59 411:78 (EN 10 219:97)

PŘESNÉ ROZMĚRY OCELOVÉ KONSTRUKCE BUDOU PŘEMĚŘENY
PŘI REALIZACI STAVBY III
PROJEKT NENAHAZUJE VÝROBNÍ DOKUMENTACI

JE-LI V DOKUMENTACI DEFINOVÁN KONKRÉTNÍ VÝROBEK NEBO TECHNOLOGIE, MÁ SE ZA TO, ŽE JE TÍM DEFINOVÁN
MINIMÁLNÍ POŽADOVANÝ STANDART A V NABÍDCE MŮŽE BÝT NAHAZEN I VÝROBKEM NEBO TECHNOLOGIÍ SROVNATELNOU

±0,000 = 359,50

Kreslil:			<div> spol. s r.o. PROJEKTOVÁ, INŽENÝRSKÁ A STAVEBNÍ ČINNOST Žižkova 738, 566 01 Vysoké Myto, tel.: 465 420 911 e-mail: INFO@OPTIMA-VM.CZ</div>	
Zpracoval:	Miloš ZÁRUBA, DiS.			
Zodp. projektant:	Ing. Bohuslav SHEJBAL			
Hlavní projektant:	Ing. Bohuslav SHEJBAL			
Technická kontrola:	Ing. Jan SHEJBAL			
Kraj: PARDUBICKÝ	Pověř. úřad: LITOMYŠL	Obec: LITOMYŠL		
Investor: Město Litomyšl, Brř Štastných 1000, Litomyšl-Město, 57001 Litomyšl			Stupeň:	DUR+DSP
Akce: VÍCEÚČELOVÉ HRŠTĚ V LITOMYŠLI - ČERNÁ HORA			Zak. č.:	4590-21-3
			Arch. č.:	3921
			Datum:	04/2021
			Formát:	2A4
Obsah: ARCHITEKTONICKO STAVEBNÍ ŘEŠENÍ PŘÍSTUPOVÉ SCHODIŠTĚ			Měř.: 1:25	Čřs. příř. vykresu
			Kóty: mm	D.1.19